

ООО «РуКрейнз» производит рым-болты ГОСТ 4751-73 в строгом соответствии с ГОСТ 4751-73.

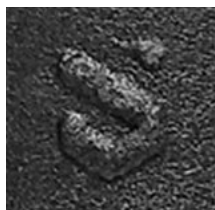
Каждый рым-болт имеет следующую **МАРКИРОВКУ**:

- Рым-болты от М8 до М16 (включительно)
- Товарный знак РуКрейнз (вогнутый)



Рым-болты от М20 до М100

- Условное обозначение резьбы
- Товарный знак РуКрейнз (выпуклый)



ТЕХНИЧЕСКИЕ ХАРАКТЕРИСТИКИ:

- Марка стали — сталь 20 (стандартно), сталь 25 (на заказ).
- Метод изготовления — штамповка по ГОСТ 1050.
- Вид термообработки — нормализация.
- Поковка по ГОСТ 7505: класс точности — 2, степень сложности — 3.
- Резьба — по ГОСТ 24705 с полем допуска 8g по ГОСТ 16093.

Каждая партия рым-болтов сопровождается **СЕРТИФИКАТОМ**, а также уникальным **ПАСПОРТОМ** изделия (защищенным с помощью уникальной гильоширной сетки и имеющим уникальный номер), в котором отражены:

- наименование и обозначение изделия;
- нормативный документ
- грузоподъемность изделия;
- чертеж изделия;
- резьба;
- масса изделия;
- покрытие;
- материал изделия;
- твердость;
- год и месяц выпуска;
- дата и результаты испытаний;
- количество в партии.



ПРИМЕР ЗАКАЗА И УСЛОВНОГО ОБОЗНАЧЕНИЯ РЫМ-БОЛТА:

- с резьбой М8 без покрытия:
Рым-болт М8 ГОСТ 4751-73
- с резьбой М100 х 6, с покрытием 09 (цинковое), толщиной 9 мкм: **Рым-болт М100 х 6.099 ГОСТ 4751-73**

ОСНОВНЫЕ РАЗМЕРЫ И ХАРАКТЕРИСТИКИ РЫМ-БОЛТОВ ГОСТ 4751-73

Резьба	Стандартный шаг	d ₁	d ₂	d ₃	d ₄	b	h	h ₁	l	l ₁ , не менее	r	r ₁	Вес, кг	Грузоподъемность, кг		
														0°	45°	45°
М8	1,25	36	20	8	20	10	12	6	18	12	2	4	0,05	120	80	40
М10	1,50	45	25	10	25	12	16	8	21	15	2	4	0,12	200	125	65
М12	1,75	54	30	12	30	14	18	10	25	19	2	6	0,19	300	175	90
М16	2,00	63	35	14	36	16	20	12	32	25	2	6	0,31	550	250	125
М20	2,50	72	40	16	40	19	24	14	38	29	3	8	0,50	850	325	150
М24	3,00	90	50	20	50	24	29	16	45	35	3	12	0,87	1250	500	250
М30	3,50	108	60	24	63	28	37	18	55	44	3	15	1,58	2000	700	350
М36	4,00	126	70	28	75	32	43	22	63	51	4	18	2,43	3000	1000	500
М42	4,50	144	80	32	85	38	50	25	72	58	4	20	3,72	4000	1300	650
М48	5,00	162	90	36	95	42	52	30	82	68	4	22	5,54	5000	1650	800
М56	5,50	180	100	40	105	48	60	34	95	78	5	25	8,09	6200	2000	1000
М64	6,00	198	110	44	115	52	65	40	110	93	5	25	10,95	7500	2500	1250
М72 х 6	6,00	234	130	52	135	62	75	45	115	98	5	35	18,54	10000	3500	1750
М80 х 6	6,00	270	150	60	160	70	88	50	125	108	5	35	25,40	14000	4500	2250
М100 х 6	6,00	324	180	72	190	85	105	60	150	133	5	40	43,82	20000	6500	3250

ПРИМЕЧАНИЯ:

1. Подъем груза с направлением строп под углом от вертикальной оси рым-болта свыше 45° не допускается.
2. Для установки в одной плоскости колец двух винченных до упора рым-болтов допускается применение плоских шайб толщиной:
 - до 1 мм — под рым-болты с резьбой М8 – М12;
 - не более половины шага резьбы — под рым-болты с резьбой свыше М12.

