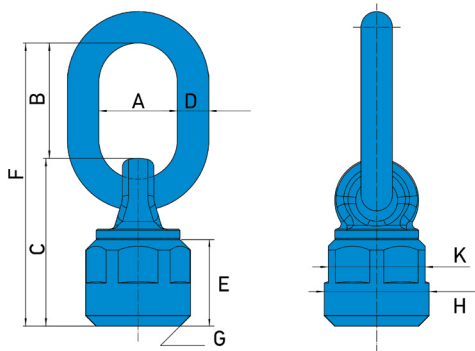


РЫМ-ПЕТЛЯ ПРИВАРИВАЕМАЯ С ШАРИКОПОДШИПНИКОМ RPSP

- ковкая, легированная и закаленная сталь
- температурный режим: от -40 до +400 °С
- индивидуально протестировано нагрузкой превышающей рабочую в 2,5 раза
- испытано на усталость нагрузкой превышающей рабочую в 1,5 раза на 20000 циклов
- 100%-ая проверка на наличие трещин способом магнитно-порошковой дефектоскопии (magnaflux crack detected)
- покрытие — порошковая краска (синий, желтый, красный, оранжевый цвет)
- не подвергать термообработке
- каждая партия протестирована на разрушающую нагрузку
- маркировка — обозначение резьбы, грузоподъемность (WLL) под углом 90°, код партии, товарный знак
- сопроводительная документация — сертификат соответствия, паспорт изделия



Код изделия	WLL тонн	Размеры									Вес кг
		A	B	C	D	E	F	G	H	K	
RPSP - 2.5	2.5	30±2	43.5±3	64±2	Ø12±0.5	33	97±4	4X45°	Ø40±0.5	37±0.5	0.53
RPSP - 4.0	4.0	34±3	54.5±3	70.5±3	Ø16±0.5	41	138.5±4	5X45°	Ø59±0.5	54.5±0.5	1.43
RPSP - 6.7	6.7	40±3	67±3	91±3	Ø20±0.5	55	175±4	6X45°	Ø70±0.5	64.3±0.5	2.68
RPSP - 10.0	10.0	51±3	95±3	106±3	Ø22±0.8	68	221±4	8X45°	Ø79±1	74±0.8	4.0
RPSP - 17.0	17.0	65±3	108±3	123.5±3	Ø26±0.8	80	253.5±5	10X45°	Ø93±1	85±0.8	6.6

Схема подъема	Грузоподъемность (тонн)									
	1	2	1	2	2	2	2	3-4	3-4	3-4
Количество точек	1	2	1	2	2	2	2	3-4	3-4	3-4
Направление	0°	0°	90°	90°	0-45°	45-60°	асимметр.	0-45°	45-60°	асимметр.
Код изделия										
RPSP - 2.5	2.5	5	2.5	5.0	3.5	2.5	2.5	5.3	3.8	2.5
RPSP - 4.0	4	8	4	8.0	5.6	4	4	8.4	6.0	4
RPSP - 6.7	6.7	13.4	6.7	13.4	9.4	6.7	6.7	14.1	10.1	6.7
RPSP - 10.0	10	16	8	16.0	11.2	8	8	16.8	12.0	8
RPSP - 17.0	17	34	17	34.0	23.8	17	17	35.7	23.5	17