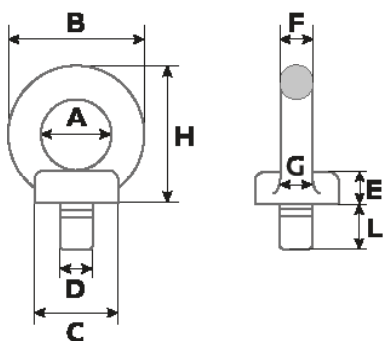


РЫМ-БОЛТЫ DIN 580.

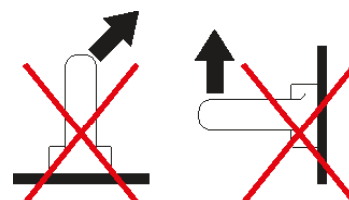
- поверхность оцинкована
- температурный режим: от -20 до +200 °С
- не может быть подвергнут термической обработке



Резьба	Размеры, мм								Грузоподъёмность, кг			Усилие затяжки	Вес, кг	Цена	
	D	A	B	C	E	F	G	H	L				Nm		₽
										по оси	угол 45°	угол 90°		DIN 580	с НДС
M6	20	36	20	6	8	10	36	13	80	50	40	3,5	0,05	23	
M8	20	36	20	6	8	10	36	13	140	100	70	8	0,06	23	
M10	25	45	25	8	10	12	45	17	230	170	115	16	0,11	37	
M12	30	54	30	10	12	14	53	21	340	240	170	28	0,18	52	
M14	35	63	35	12	14	16	62	27	340	240	170	28	0,28	54	
M16	35	63	35	12	14	16	62	27	700	500	350	70	0,28	80	
M18	40	72	40	14	16	19	71	30	700	500	350	70	0,45	по запросу	
M20	40	72	40	14	16	19	71	30	1200	860	600	135	0,45	115	
M22	40	72	40	14	16	19	71	30	1200	860	600	135	0,67	120	
M24	50	90	50	18	20	24	90	36	1800	1290	900	230	0,87	238	
M27	54	98	62	20	22	26	99	40	2500	1830	1250	343	0,88	245	
M30	60	108	65	22	24	28	109	45	3200	2300	1600	465	1,66	484	
M33	60	108	65	22	24	28	109	45	3200	2300	1600	465	1,66	487	
M36	70	126	75	26	28	32	128	54	4600	3300	2300	814	2,65	777	
M39	80	144	85	30	32	38	147	63	4600	3300	2300	814	4,00	по запросу	
M42	80	144	85	30	32	38	147	63	6300	4500	3150	1304	4,15	1260	
M45	90	166	100	35	38	46	168	68	6300	4500	3150	1304	6,10	по запросу	
M48	90	166	100	35	38	46	168	68	8600	6100	4300	1981	6,38	1864	
M52	100	184	110	38	42	50	187	78	8600	6100	4300	1981	8,80	по запросу	
M56	100	184	110	38	42	50	187	78	11500	8200	5750	3000	8,80	3156	
M64	110	206	120	42	48	58	208	90	16000	11000	8000	4736	12,40	4264	
M72	140	260	150	50	60	72	260	100	20000	14000	10000	6913	23,30	12795	
M80	160	296	170	55	68	80	298	112	28000	20000	14000	9625	34,50	17640	
M100	180	330	190	60	75	88	330	130	40000	29000	20000	19613	47,80	50150	

Пример заказа: Рым-болт М30 DIN 580

НЕ ПРИЛАГАТЬ НАГРУЗКУ
 ПЕРПЕНДИКУЛЯРНО ПЛОСКОСТИ КОЛЬЦА!



Внимание! Размеры скидок зависят от объема заказа. Уточняйте размер скидки у вашего контактного менеджера.

В случае изменения курсов валют более чем на 5%, цены могут быть пересмотрены..