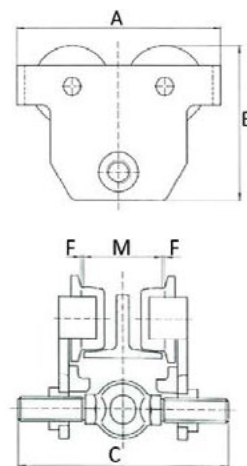


ПЕРЕДВИЖНЫЕ ТЕЛЕЖКИ

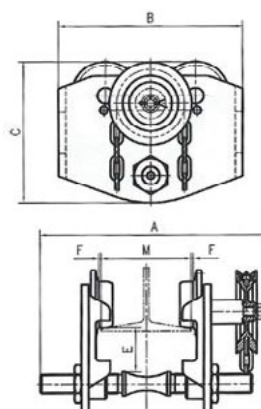
- для двутавровых и Т-образных балок
- модели грузоподъёмностью 500 кг - 5000 кг
- крепление талей либо к проушине тележки за крюк, либо с помощью скобы
- шарикоподшипники колес смазаны на весь срок службы
- на торцах тележки противоударные отбойники
- обработка поверхности — окраска
- EN 13157



Раб. нагрузка, кг	Ширина балки, I/T, мм	A, мм	B, мм	C, мм	Миним. радиус изгиба, м	Вес, кг	Код изделия
500	64-220	225	176,5	292	0,9	8,20	SIVA05ABT
1000	64-220	252	188	300	1,0	10,90	SIVA10ABT
1000	160-305	252	188	385	1,0	11,40	SIVA10LABT
2000	88-220	300	226	310	1,2	18,20	SIVA20ABT
2000	160-305	300	226	395	1,2	19,00	SIVA20LABT
3000	102-220	360	290	324	1,3	31,40	SIVA30ABT
3000	160-305	360	290	409	1,3	32,50	SIVA30LABT
5000	90-220	492	313	329	1,4	42,60	SIVA50ABT
5000	160-305	492	313	414	1,4	44,00	SIVA50LABT

ПЕРЕДВИЖНЫЕ ТЕЛЕЖКИ С ЦЕПНЫМ ПРИВОДОМ

- привод тележки цепной, ручной
- стандартная длина приводной цепи около 3 м, при этом тележку можно установить на высоту до 4 м
- на заказ цепи другой длины
- тележка монтируется на двутавровые и тавровые балки
- модели грузоподъёмностью 1000 кг - 30000 кг
- крепление талей либо к проушине тележки за крюк, либо с помощью скобы
- шарикоподшипники колес смазаны на весь срок службы
- на торцах тележки противоударные отбойники
- обработка поверхности — окраска



Раб. нагрузка, кг	Ширина балки, мм	A, мм	B, мм	C, мм	E, мм	Миним. радиус изгиба, м	Вес, кг	Код изделия
1000	64-220	302,5	252	188	60	1,0	15,90	SIVA10ABTKS
2000	88-220	319,5	300	226	70	1,2	23,20	SIVA20ABTKS
3000	102-220	354	360	290	80	1,3	37,70	SIVA30ABTKS
5000	114-220	365	400	313	-	1,4	48,90	SIVA50ABTKS
10000	124-305	510	424	396	-	2,0	84,00	SIVA100LABT
20000	136-305	604	555	498	-	3,5	190,0	SIVA200LABT
30000	175-305	674	710	608	-	6,0	257,0	SIVA300LABT