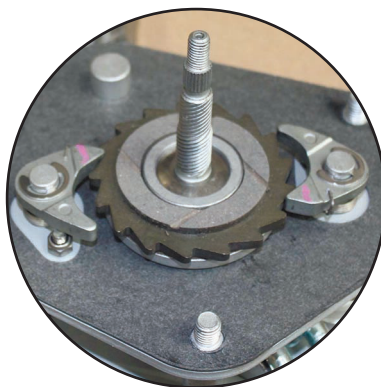




www.tigerlifting.com www.rucranes.ru
Tiger - тали, лебедки, захваты и высокая безопасность

Цепная рычажная таль Tiger для подводных работ Модель №. SS19



Основные Характеристики

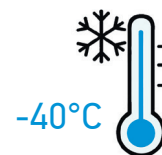
- Подходит для использования под водой (в том числе, коррозионных средах)
- Сертификация DNV GL протестирована в соответствии с NORSOK R-002
- Доступные грузоподъемности 800кг, 1.6т, 3.2т, 6.3т, 10.0т, 15.0т и 20.0т
- Оснащен нашей уникальной интеллектуальной двойной тормозной системой:
- запатентованная система двойного тормоза с защелкой Quad Cam и конструкцией храповика
- Уникальный торсионный тормоз с датчиком нагрузки
- Тысячи часов эмпирических данных в качестве доказательств работоспособности
- Самосмазывающиеся металлические полимерные подшипники DU®
- Подшипники из фосфористой бронзы
- Целая конструкция ведущей шестерни
- Соответствует и превышает требования IMCA D028 Rev. 2 для морских рычажных талей
- Защита от легкой нагрузки при 2% номинальной мощности
- Возможность использования как в горизонтальном, так и в перевернутом положении
- Полнопрофильная прокладка обеспечивает защиту тормозной камеры от внешних загрязнений
- Полностью защищенный от коррозии корпус и компоненты для обеспечения надежной долгосрочной эксплуатации
- Защита в течение 1500 часов в соответствии с условиями ASTM B117
- Регулируемый концевой упор тали, специально разработанный для контуров тали
- Доступно с защитой от перегрузки противоперегрузочной муфты

Модель SS19 была предназначена и развивалась в течение долгих лет для использования в основном в подводных, морских или коррозионных средах. Перечисленные ниже уникальные конструктивные особенности дают значительные преимущества в плане безопасности по сравнению с другими рычажными таями. Это делает подводную рычажную таль SS19 идеальным инструментом для всех морских и экстремальных режимов использования.

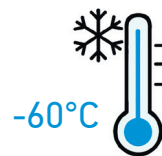
Первоначально разработанная с целью предоставления ключевым заинтересованным сторонам в нефтегазовой отрасли таль, сертифицированная для безопасного использования под водой при соблюдении всех требований IMCA D028 Rev.2 «Инструкция для морских рычажных талей», модель SS19 соответствует и превосходит эти требования, а также другие отраслевые спецификации клиентов, соответствующие стандартам, таким как BS EN 13157: 2009+A1:2009, ANSI/ASME B30.21 -2005, AS1418.2*, SANS 1636. Тали Tiger, оснащенные противоперегрузочной муфтой, полностью соответствуют требованиям NORSOK R-002.

* Тали Tiger с грузоподъемными шарнирными крюками полностью соответствуют AS 1A18.2.

Модель SS19 включает нашу уникальную управляемую инерцией систему тормоза и механизм свободного хода. Данная тормозная система была разработана нашей исследовательской и конструкторской группой для противодействия известным режимам отказа в обычно используемых и копируемых продольных "тяговых" механизмах или традиционных тормозных системах типа "Weston", используемых на альтернативных рычажных таях, которые позволяют легко проникать посторонним частицам в механизм, которые могут повлиять на работу тали.



стандартное
исполнение



по запросу

Наши инновации, ваша безопасность.



www.tigerlifting.com www.rucranes.ru
 Tiger - тали, лебедки, захваты и высокая безопасность

Данная конструкция устраняет необходимость в неэффективных методах продольного расцепления старого стиля вытягивания тормозной системы в стороны для облегчения свободного хода. Этот высокоэффективный метод работы не только безопаснее, но и проще для оператора, в то же время значительно повышается эффективность использования тормозов.

Обладая более чем 50-летним профессиональным производственным опытом, приверженность компании Tiger к инновациям и удовлетворенности клиентов означает, что мы будем продолжать развивать и совершенствовать наши продукты, общаясь и работая с нашими клиентами. Линейка рычажных талей SS19 включает в себя наши последние разработки и усовершенствования.

Сертификация:

Каждая деталь поставляется полностью сертифицированной со свидетельством о результатах испытаний или декларацией о соответствии нормам ЕС, в которой указано соответствие основным требованиям по охране труда и технике безопасности Директивы по машинному оборудованию 2006/42 / ЕС. В настоящем документе четко указано, что проверочное испытание превышает рабочую грузоподъемность в 1,5 раза, а испытание при неполной нагрузке составляет 2 % от рабочей грузоподъемности, что превышает требования, предъявляемые к текущему стандарту.

Экологическое тестирование и мульти-погружение:

Компания Tiger Lifting поручила компании ORE Catarpult (ведущей, независимой, междисциплинарной научно-исследовательской и опытно-конструкторской организации) провести серию мульти-иммерсионных испытаний на подводных таях компании Tiger Lifting. В ходе испытаний оценивалось, как несколько подводных рычажных талей Tiger SS11 выдержат предварительно определенное испытание с многократным погружением (определенное в документе по объему испытаний 2015/11646), специально разработанном для воспроизведения реальных сценариев подводного подъема. Успешные результаты этой программы испытаний задокументированы и теперь являются частью технических файлов продукта.

После изучения успешного режима испытаний, описанного выше, и с учетом эмпирических данных последующих лет о подъемах SS11, используемых в полевых условиях, рычажные тали серии SS19 были изготовлены с несколькими усовершенствованиями защиты от коррозии и внутренних компонентов для дальнейшего улучшения и повышения производительности подводной тали, включая новое лакокрасочное покрытие по стандарту ISO 12944 C5M и некоторые ключевые внутренние усовершенствования. Данные тали были надлежащим образом проверены в течение 54-дневного периода многократного погружения.



Мы использовали подводную погрузочную площадку и точную копию морского дна



Морская вода заканчивалась из Лимана Блит (Северное море)

Мы также провели интенсивные внутренние испытания для обеспечения защиты в течение 1500 часов в соответствии с условиями международной организации стандартов ASTM B117. Это гарантирует, что производительность SS19 была полностью протестирована в естественных условиях, аналогичных условиям, в которых он будет работать.



Наши инновации, ваша безопасность.



www.tigerlifting.com www.rucranes.ru
Tiger - тали, лебедки, захваты и высокая безопасность

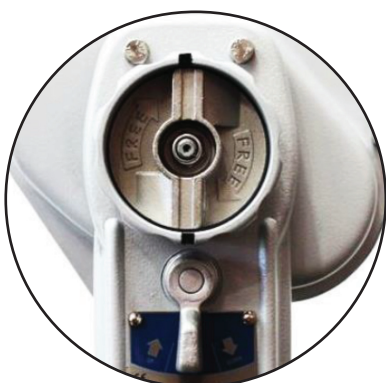
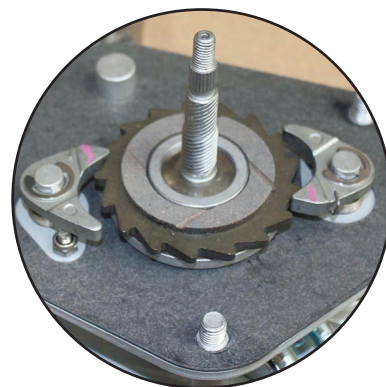


Эффективность тормоза:

Рычажные тали SS19 компании Tiger имеют 8-точечный зубчатый вал с многозаходной резьбой, которая удваивает расстояние между направляющими по сравнению с обычными 4-точечными зубчатыми валами, увеличивая эффективность торможения на 100%. Вращательное зубчатое зацепление тормоза совмещается с направлением грузоподъемного блока, создавая высокоэффективные коэффициенты торможения. С нашими точными производственными допусками между резьбой вала шестерни и критическими тормозными компонентами мы устранили известный режим отказа, при котором загрязнение резьбы может привести к отказу тормоза или проскальзыванию.

Запатентованная система тормозных защелок Quad Cam:

Наша запатентованная система Quad Cam Pawl гарантирует постоянное сцепление по крайней мере одной из двух возвратно-поступательных кулачковых защелок, установленных на SS19, гарантируя, что защелка примыкает к храповому колесу с минимальным зазором, как того требует BS 9898:1973. Но самое главное, в маловероятном случае отказа пружины щеколды, конструкция будет гарантировать, что тормоз по-прежнему полностью работоспособен и нагрузка выдерживается без повреждения механизма.



Защита Тормозной Камеры:

Точно сконструированные боковые пластины и компоненты, защищенные плотной прокладкой, обеспечивают максимальную защиту тормозной камеры SS19 и ее содержимого от внешних загрязнений.

Защита от легкой нагрузки:

Уникальная тормозная система, разработанная для SS19, гарантирует защиту от небольшой нагрузки при 2% от номинальной грузоподъемности.

Предохранительный тормоз:

Наша уникальная система торсионного тормоза с инерционным приводом и система свободного хода автоматически срабатывают, когда рычажная таль испытывает малейшее сопротивление или нагрузку, что означает отсутствие необходимости в предварительном натяжении для активации храпового механизма. Эта ключевая особенность означает, что SS19 будет поднимать, удерживать и опускать самые легкие грузы без проскальзывания. Двухэтапный процесс защищает от случайных отказов при легкой нагрузке, переводя подъемник в нейтральное положение, пока он находится под нагрузкой. (Для достижения полной нейтральности переключающий механизм должен быть выровнен, что невозможно сделать под нагрузкой.) Данный высокоэффективный метод работы не только безопаснее, но и проще для оператора, в то же время значительно повышается эффективность использования тормозов.



Наши инновации, ваша безопасность.



www.tigerlifting.com www.rucranes.ru
 Tiger - тали, лебедки, захваты и высокая безопасность



Морские фрикционные диски

Морские фрикционные диски не содержат асбестовых волокон и были разработаны для подводного использования, создавая высокоэффективную и надежную поверхность торможения для использования в самых экстремальных условиях. Данные модели поставляются с рифленой фрикционной дисковой системой, которая помогает рассеивать соленую воду между основными поверхностями, что исключает поломку из-за скольжения (когда между поверхностями тормозов образуется слой воды, ведущий к потере трения).

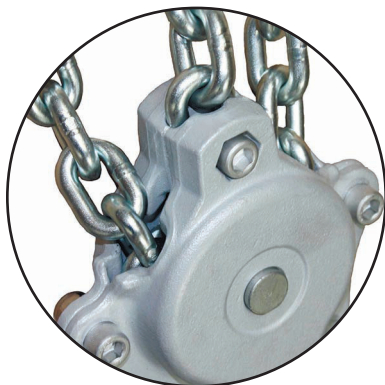


Новая Конструкция Вала Шестерни:

В настоящее время модель SS19 поставляется с модифицированным валом шестерни и ступицей диска, что повышает прочность и обеспечивает более быстрое и простое техническое обслуживание квалифицированным инженером по обслуживанию. Данная модернизация была внедрена благодаря результатам эмпирических данных, полученных на основе превосходных показателей длительного срока службы предыдущей линейки SS11, а также благодаря прямому диалогу с нашими утвержденными международными сервисными центрами. Это еще больше демонстрирует прочность отношений между компанией Tiger и клиентами.

Грузоподъемный блок с увеличенным ресурсом:

Мы включили самосмазывающиеся металлические полимерные подшипники DU® в наши многощепочные шкивы с падающей нагрузкой. Их успех заключается в уникальной конструкции многослойного подшипника, состоящей из стального основания для механической прочности и промежуточного слоя пористой бронзы, пропитанного PTFE и свинцом для высокой износостойкости и чрезвычайно низкого коэффициента трения. Это делает их идеально подходящими для талей, используемых под водой. Они обеспечивают улучшенную энергоэффективность за счет низкого трения обогащенного высоким содержанием PTFE и имеют длительный срок службы с износостойким слоем бронзы. Техническое обслуживание не требуется, так как самосмазывающиеся подшипники могут работать совершенно сухими, но имеют большую надежность со смазкой для избежания потенциального заедания вала, подшипника в предельных условиях.



Кованая крюковая подвеска:

Кованая крюковая подвеска с углублениями обеспечивают полную защиту анкерных болтов грузовой цепи на всех наших нижних крюках. Высокая точность в нижних хомутах крюка ограничивает попадание посторонних предметов в зону грузовой цепи.

Наши инновации, ваша безопасность.

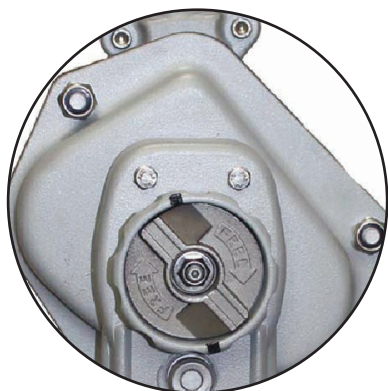


www.tigerlifting.com www.rucranes.ru
Tiger - тали, лебедки, захваты и высокая безопасность



Подшипники из фосфористой бронзы

Идеально подходит для подводных условий. Содержание олова повышает коррозионную стойкость и прочность сплава, фосфор повышает износостойкость и жесткость сплава. Доказано, что игольчатые подшипники нестабильны и непригодны для прибрежной и морской среды.



Новая Конструкция Крышки Тормоза:

Модели SS19 теперь поставляются с измененной тормозной крышкой, в которой отсутствует необходимость установки гаек вала собачки храповика на внешнюю поверхность.

Цельная конструкция ведущей шестерни:

Коробка передач SS19 содержит цельные шестерни. Данный революционный процесс в производстве зубчатых колес использует кованные заготовки, подвергнутые точной механической и термообработке с определенным соотношением между зубьями и корпусом.



Направляющая цепи:

Цепной съемник специально сконструирован для того, чтобы безопасно направлять грузовую цепь на грузовой шкив или снятия с него без заедания или заклинивания. Цепной съемник с выемкой позволяет безопасно использовать модель PROLN в любом положении.

Регулируемый концевой упор:

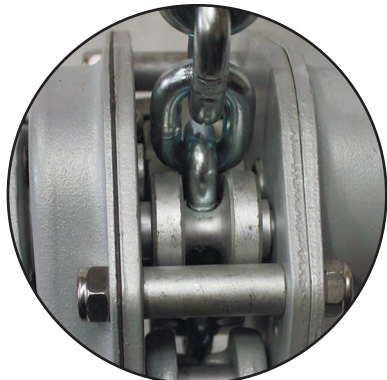
Компания Tiger внедрила систему максимальной защиты от режима отказа, вызванного неисправностью одного элемента как описано в примечании 7.2 IMCA DO28 пересмотренного варианта 2, путем установки специально разработанного регулируемого концевого упора цепи. Компания Tiger специально профилировала и изготовила данный элемент, чтобы соответствовать контурам тали. Это дает полную гарантию оператору, сохраняя при этом гибкость «свободного хода» цепи в любой исходной позиции.



Наши инновации, ваша безопасность.



www.tigerlifting.com www.rucranes.ru
 Tiger - тали, лебедки, захваты и высокая безопасность



Роликовая направляющая:

SS19 включает в себя роликовую направляющую новой конструкции, которая еще больше улучшила взаимосвязь между цепью и грузовым шкивом, обеспечивая еще более плавную работу при использовании блоков SS19 в экстремальных ориентациях.

Крюки:

Наше запатентованное свойство крюка «EZ Check» позволяет операторам и инженерам инспекторам легко проверить таль на предварительную перегрузку или ударную нагрузку, простыми измерениями между треугольными метками, выкованными на крюке. Наши кованные и термообработанные крюки из сплава оснащены комплектами пружинных защелок для тяжелых условий эксплуатации, которые полностью входят в утопленный носик крюка, обеспечивая максимальную защиту и защиту груза при боковой нагрузке защелки. Шарнирные крюки крепятся к ручке управления с помощью высококачественных гаек и болтов, позволяющих проводить полный осмотр во время любой обязательной проверки или технического обслуживания.



Вся арматура крюка и детали защищены с помощью антикоррозионной или нержавеющей стали. Наши новейшие кованные защелки имеют новую конструкцию, что облегчает их эксплуатацию в рабочей зоне (например, руки в мокрых перчатках для прибрежного или подводного использования). Доступен с крюками, которые поворачиваются под пределом полной рабочей нагрузки, чтобы соответствовать стандартам, таким как AS 1418.2. Также доступны в искробезопасном исполнении.

Крюки для верфи:

Тали SS19 также доступны с крюками для верфи мощностью 1,6 т и 3,2 т. Это дополнительные верхние или нижние крюки, разработанные специально для рычажных талей Tiger, где возможна точечная нагрузка крюка.



Защита от перегрузки:

Рычажная таль SS19 может быть оснащена механизмом защиты от перегрузок со скользящей противоперегрузочной муфтой. Когда предел нагрузки превышен, муфта в колесе цепи проскальзывает, позволяя управлять рукояткой, не включая коробку передач. Это предотвращает дальнейший подъем груза, при возможности опускания. Линейка SS19 с защитой от перегрузки прошла проверку DNV GL в соответствии с NORSOK R-002.

Наши инновации, ваша безопасность.



www.tigerlifting.com www.rucranes.ru
 Tiger - тали, лебедки, захваты и высокая безопасность



Защита и отделка:

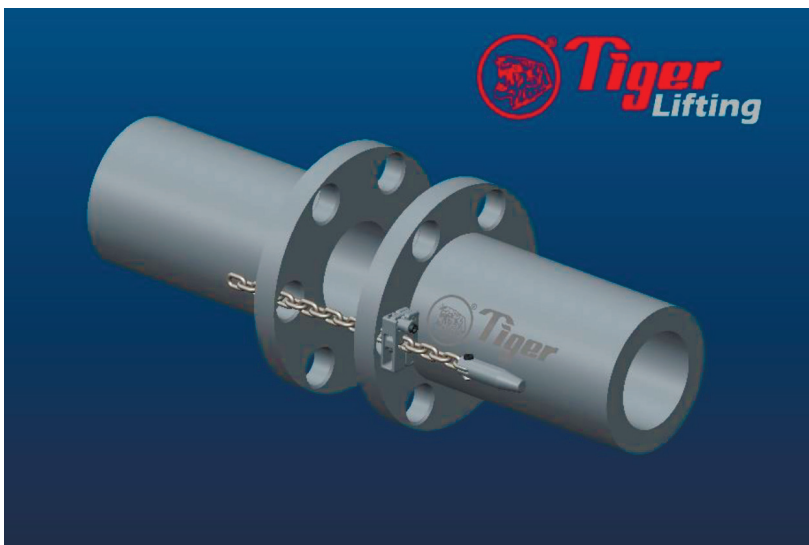
Тали SS19 имеют характерный корпус и крюки для использования в морской среде.

Внутренние компоненты защищены от коррозии с использованием нашей собственной уникальной рецептуры, обеспечивающей беспрецедентный долгосрочный уровень защиты от коррозии. Фитинги из нержавеющей стали используются во всем подъемнике. Это обеспечивает защиту первоначальных капитальных затрат на приобретение SS19, позволяя упростить обязательные проверки и повторную сертификацию, а также помогает поддерживать общую эстетику подъемного механизма в «новом» состоянии.

Мы также провели интенсивные внутренние испытания для обеспечения защиты в течение 1500 часов в соответствии с условиями международной организации стандартов ASTM B117.

Тали SS19 комплектуются двухступенчатой отделкой, сочетающей гальваническое покрытие в качестве базового слоя, а затем покрываются износостойкой порошковой краской с текстурой песка, которая обеспечивает отличную защиту от коррозии и высокую ударопрочность. Уроки, извлеченные из предыдущих моделей, позволили нам улучшить линейку SS19 более длительной защитой от коррозии, идеально подходящей для многократных погружений. Красочное покрытие в соответствии с ISO12944 C5M.

Дополнительный комплект фланцевого съемника с поджимом:



Пожалуйста, свяжитесь с нами для получения дополнительной информации.

Грузовая цепь:

Компания Tiger использует только высококачественные калиброванные цепи класса T или VH, соответствующие EN818-7 и ISO 16872. Линейка SS19 стандартно поставляется с 3,0-метровой высотой подъема, но может быть изготовлена любой необходимой длины. Грузовая цепь из нержавеющей стали предоставляется по запросу.

Температурный диапазон:

Стандартный диапазон рабочих температур от -40 °C до +80 °C - значительно превышает требования действующих стандартов. Также доступны сверхнизкие единицы измерения рабочей температуры (от -60 °C до +80 °C).

Наши инновации, ваша безопасность.



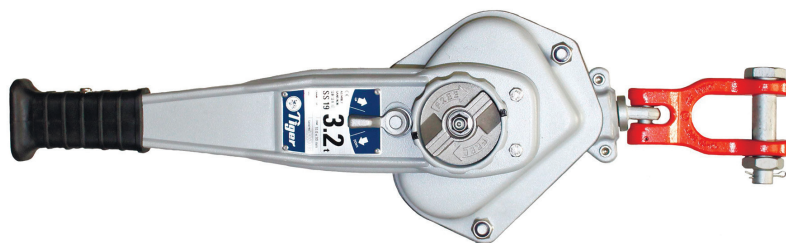
www.tigerlifting.com www.rucranes.ru
 Tiger - тали, лебедки, захваты и высокая безопасность

Рукоятка:

Рукоятка модели SS19, которая взаимодействует с оператором, эргономично разработана для эффективности и простоты использования и снижает вероятность того, что рука в перчатке соскользнет с конца рукоятки. Это также помогает предотвратить использование переходника / надставки, которые могут способствовать перегрузке SS19 без защиты от перегрузки. Все рукоятки талей Tiger содержат резину, которая не содержит фталатов.

Рукоятки рычажных талей Tiger являются сверхпрочными, с усиленными боковыми ребрами. Особенности:

- Защищает от ударных повреждений
- Защищает этикетку
- Увеличивает его прочность и долговечность
- Исключает кручение.



Высокая производительность премиум смазки:

Мы используем новые технологии, широкий диапазон температур и высокопроизводительную смазку премиум-класса. Она не содержит тяжелых металлов или других вредных добавок, что делает ее более экологичной. Благодаря выбранному покрытию достигается соответствующая вязкость, предотвращающая перемещение смазки из области применения. Даже при смешивании с 50% водопоглощающей способностью данная смазка обладает отличной адгезией, не имеет признаков разрушения после 100 000 движений и остается без осадка или расслоения в отличие от других «премиальных» смазок. Способность выдерживать нагрузку, механическая прочность, защита от коррозии, водостойкость и повышенный диапазон рабочих температур улучшаются за счет использования только самой лучшей смазки.

Компоненты Адаптера:

Кованый адаптер, поддерживающий максимальную прочность. Вращение на 360° и поворот на 180° для максимальной гибкости. Протестировано и сертифицировано с коэффициентом безопасности 4:1



Самоблокирующийся (безопасный) крюк, скобы, соединительные кольца (закрывающее звено) или подвесной крюк (для талей грузоподъемностью до 10т).

Эксплуатационные параметры

Рычажная цепная таль SS19 прошла полную программу испытаний, которая включает в себя:

Типовое тестирование

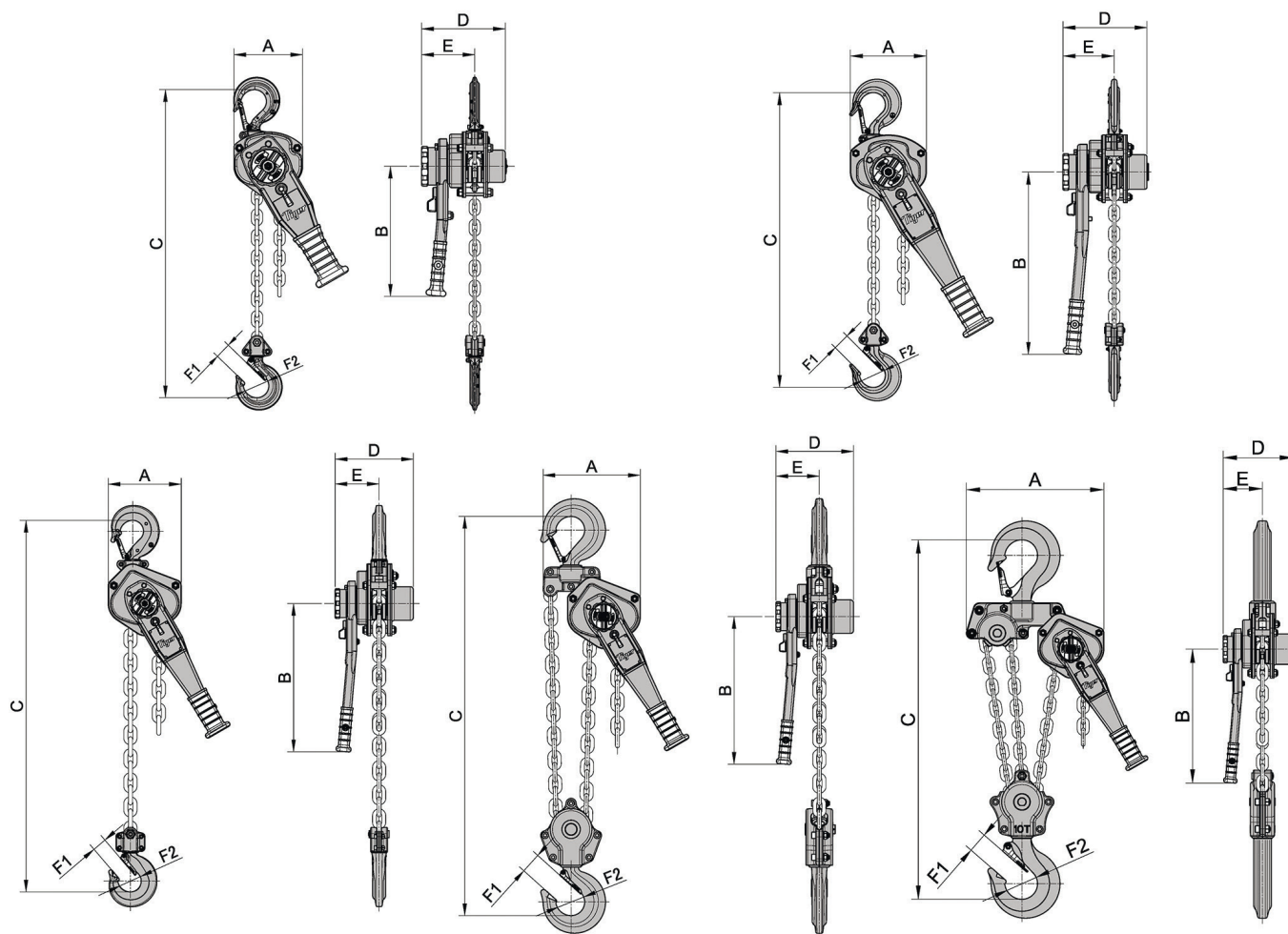
- Испытание на предельную прочность, как минимум в 4 раза превышающее максимальную грузоподъемность (WLL)
- Испытание на крепление концевого упора, не менее чем в 4 раза выше предельно допустимой нагрузки без какого-либо ограничения тормозов или зубчатых колес. Испытание на каждой тали
- Пробная нагрузка в 1.5 раза превышает номинальную мощность
- Испытание на легкую нагрузку с максимальной номинальной мощностью 2%

Наши инновации, ваша безопасность.



www.tigerlifting.com www.rucranes.ru
 Tiger - тали, лебедки, захваты и высокая безопасность

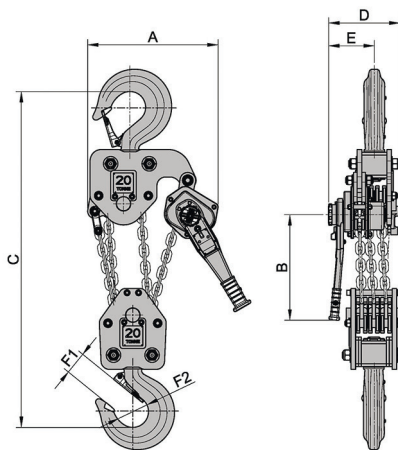
Код изделия	WLL	Усилие	Габариты мм							Г/П цепь		Стандарт. высота	Вес стандарт. высота	Вес на доп. 1м высоты подъема
			тонн	кг	A	B	C	D	E	F1	F2			
SS-0080	0.8	23	128	263	295	158	99	28	65	6.3	1	3	9.0	0.9
SS-0160	1.6	26	156	370	320	172	106	36	51	7.1	1	3	12.5	1.1
SS-0320	3.2	38	182	370	600	195	108	36	56	10.0	1	3	22.0	2.2
SS-0630	6.3	60	262	370	570	195	108	69	70	10.0	2	3	36.5	6.3
SS-1000	10.0	67	379	370	630	195	108	56	87	10.0	3	3	55.0	6.5
SS-1500	15.0	66	566	370	860	195	108	59	81	10.0	5	3	128.0	10.8
SS-2000	20.0	69	670	370	1050	250	160	81	110	10.0	6	3	176.0	13.1



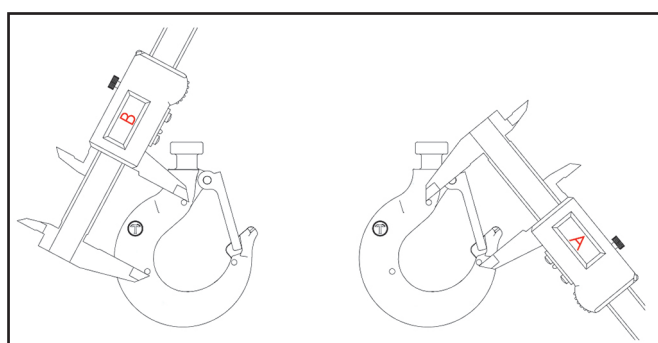
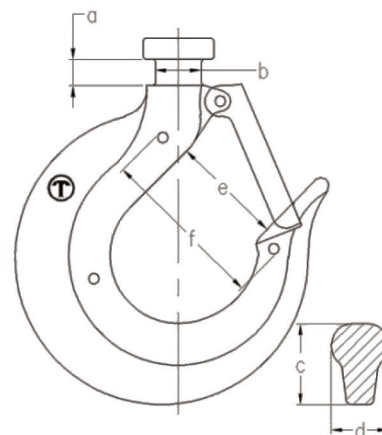
Наши инновации, ваша безопасность.



www.tigerlifting.com www.rucranes.ru
 Tiger - тали, лебедки, захваты и высокая безопасность



WLL	мм		мм		Зев крюка (мм)	"EZ Check" (мм)
тонн	a	b	c	d	e	f
0,8	8	13,5	23	17	34	52
1,6	10	15,5	26	21	39	59
3,2	12,5	20	37	32	42	76
6,3	19	30	43	36	58	86
10,0	20	33	52	48	70	121
15,0	-	36	67	60	67	130
20,0	-	48	77	72	90	162



Рычажные тали SS19 оснащены запатентованной 3-х точечной системой маркировки Tiger "EZ check". С помощью этой системы быстрая проверка того, что измерения A и B одинаковы (как показано на диаграмме ниже), покажет, растянулись ли крючки. Если A= B крюк в порядке; если A>B крюк должен быть заменен:

В связи с нашей политикой постоянного совершенствования продукции, размеры, вес и технические характеристики могут изменяться без предварительного уведомления. Пожалуйста, уточните это перед заказом. Индивидуальные проекты доступны по запросу свяжитесь с нами info@rucranes.ru для получения дополнительной информации.

Наши инновации, ваша безопасность.



Tiger Lifting
6F, No. 118-1 ZhongZheng Road
Shilin Dist., Taipei City 11145 Taiwan
Tel: +886-2-2831 3035
Fax: +886-2-2834 0188
info@tigerlifting.com.tw



RUCRANES

СКОРАЯ ПОМОЩЬ
ПРИ ПОДЪЕМЕ ГРУЗОВ

Официальный дилер в Российской Федерации
ООО «РуКрейнз»



Россия, 115088, г. Москва,
ул. Шарикоподшипниковская, дом 4, корпус 4А
Бизнес-центр SEASONS, офис 2.7
Тел: +7 495 540 47 93
8 800 550 43 97
E-mail: info@rucranes.ru
www.rucranes.ru